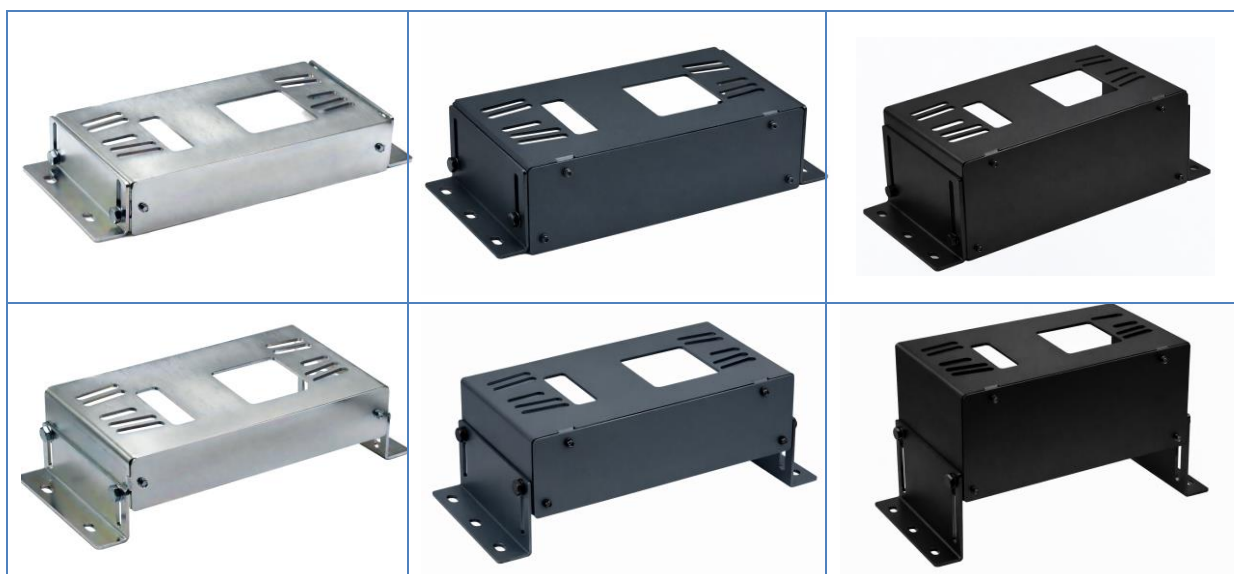


PRESET

PRESET
SOLUTIONS FOR AUTOMATION

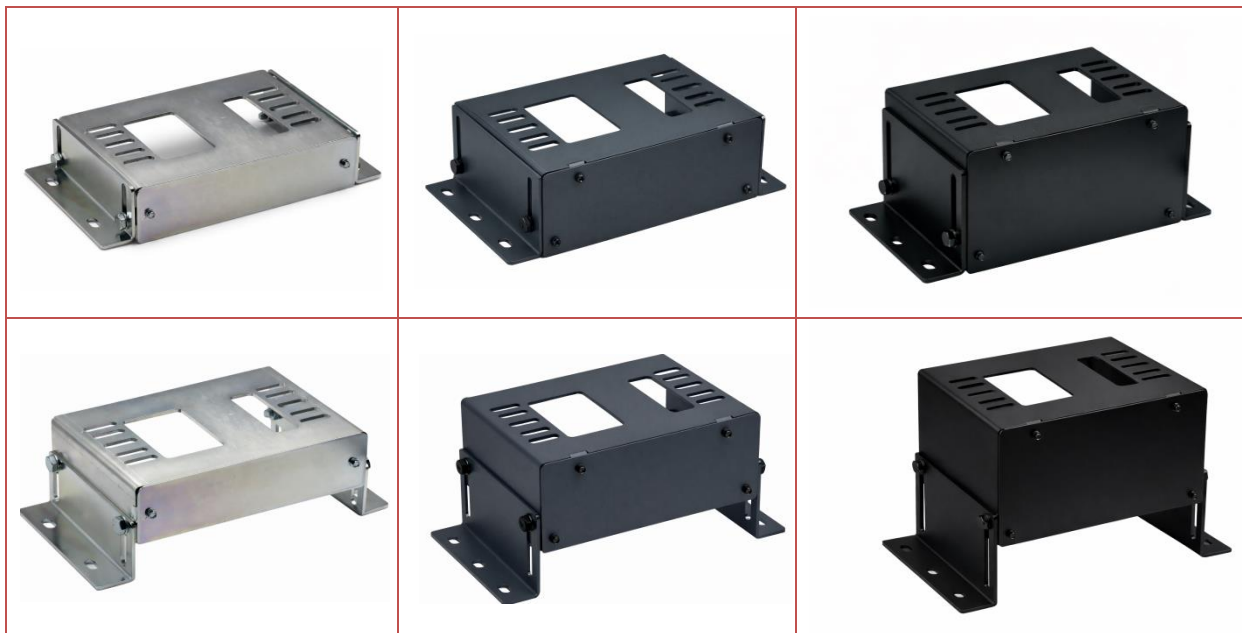


DANE TECHNICZNE serii POD.1,2,3		WARTOŚĆ
Długość płyty górnej		35,5cm
Szerokość płyty górnej		19cm
Długość całkowita		44cm
Rozstaw otworów montażowych (w osiach)		41 x 10cm / 41 x 13cm
Otwory montażowe		20 x 11mm
Waga (z opakowaniem)		4,5kg/5,5kg/7,2kg

Pasujące modele napędów które zostały sprawdzone z podstawami serii POD.1,2,3						
NICE	BENINCA	FAAC	CAME	KEY	ROGER	TOUSEK
Robus 400	Bull 624SW	740	BX	Seria SUN	H30	T5
Robus 600	Bull8M	741	BXV		BH30	T8
Robus 1000	Bull80M	844	BK		R30	T10
Robus 250hs	Bull624.T	Cyclo C720	BKS		G30	T15
Rox 400	Bull5	Cyclo C721			BG30	
Rox 600	Bull424ESA	Genius bliz..				
Rox 1000	Bull424SW					
Robo 600						

KING GATES	SAFE	ELEKTROBIM	HATO	FORCE		
Dynamos 500	Cała seria	KSE 180	Slide 10	760		
Dynamos 600		KSE 380	Slide 15	1200		
Dynamos 1000		KSE 1200		2000		
		KSE 800		Tytan		

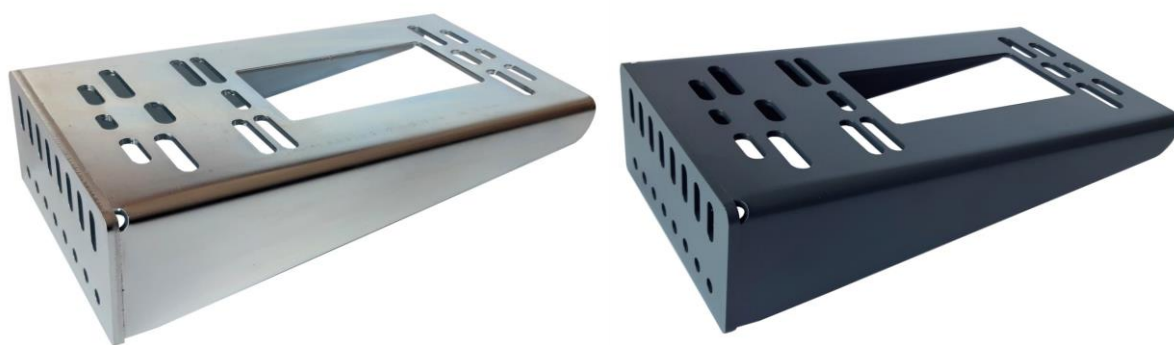
SKU	Zakres regulacji	Wykończenie	Kolor
POD.1-ZN	6,5 – 10,5cm	Ocynk	Srebrny
POD.1-R7016	6,5 – 10,5cm	RAL 7016	Antracyt
POD.1-R9005	6,5 – 10,5cm	RAL 9005	Czarny
POD.2-ZN	10,5 – 16cm	Ocynk	Srebrny
POD.2-R7016	10,5 – 16cm	RAL 7016	Antracyt
POD.2-R9005	10,5 – 16cm	RAL 9005	Czarny
POD.3-ZN	15,5 – 24cm	Ocynk	Srebrny
POD.3-R7016	15,5 – 24cm	RAL 7016	Antracyt
POD.3-R9005	15,5 – 24cm	RAL 9005	Czarny



DANE TECHNICZNE serii S.POD.1,2,3	WARTOŚĆ
Długość płyty górnej	27,5cm
Szerokość płyty górnej	19cm
Długość całkowita	35,7cm
Rozstaw otworów montażowych (w osiach)	32,7 x 10cm / 32,7 x 13cm
Otwory montażowe	20 x 11mm
Waga (z opakowaniem)	4kg/4,5kg/6,5kg

Pasujące modele napędów które zostały sprawdzone z podstawami serii S.POD.1,2,3						
BFT	DEA	SOMFY	NICE	ROGER	PROXIMA	GISE
Deimos	Livi/X	Elixo	Filo	M30	P1000	G1000H
Deimos BT				BM30		
Icaro						FORCE
Ares						HiTron

SKU	Zakres regulacji	Wykończenie	Kolor
S.POD.1-ZN	6,5 – 10,5cm	Ocynk	Srebrny
S.POD.1-R7016	6,5 – 10,5cm	RAL 7016	Antracyt
S.POD.1-R9005	6,5 – 10,5cm	RAL 9005	Czarny
S.POD.2-ZN	10,5 – 16cm	Ocynk	Srebrny
S.POD.2-R7016	10,5 – 16cm	RAL 7016	Antracyt
S.POD.2-R9005	10,5 – 16cm	RAL 9005	Czarny
S.POD.3-ZN	15,5 – 24cm	Ocynk	Srebrny
S.POD.3-R7016	15,5 – 24cm	RAL 7016	Antracyt
S.POD.3-R9005	15,5 – 24cm	RAL 9005	Czarny



DANE TECHNICZNE serii DS.POD	WARTOŚĆ
Długość płyty górnej	35,5cm
Szerokość płyty górnej	19cm
Długość całkowita	35,5cm
Otwory montażowe	8,5mm
Waga (z opakowaniem)	4kg

Pasujące modele napędów które zostały sprawdzone z podstawami serii DS.POD

NICE	BENINCA	FAAC	CAME	KEY	ROGER	GISE
Robus 400	Bull 624SW	740	BX	Seria SUN	H30	G1000H
Robus 600	Bull8M	741	BXV		BH30	
Robus 1000	Bull80M	844	BK		M30	
Robus 250hs	Bull624.T	Cyclo C720	BKS		BM30	
Rox 400	Bull5	Cyclo C721				
Rox 600	Bull424ESA	Genius bliz..				
Rox 1000	Bull424SW					
Robo 600						

DEA	SOMFY	ELEKTROBIM	BFT
Livi/X	Elixo	KSE 180	Deimos
		KSE 380	Deimos BT
		KSE 1200	Icaro
		KSE 800	Ares

SKU	Zakres regulacji	Wykończenie	Kolor
DS-POD-ZN	>=9cm	Ocynk	Srebrny
DS-POD-R7016	>=9cm	RAL 7016	Antracyt
DS-POD-R9005	>=9cm	RAL 9005	Czarny





DANE TECHNICZNE serii B.POD	WARTOŚĆ
Długość	40cm
Szerokość	19cm
Grubość	4mm
Otwory montażowe	12 x 24mm
Waga (z opakowaniem)	2,5kg

Pasujące modele napędów które zostały sprawdzone z podstawami serii POD.1,2,3						
NICE	BENINCA	FAAC	CAME	KEY	ROGER	TOUSEK
Robus 400	Bull 624SW	740	BX	Seria SUN	H30	T5
Robus 600	Bull8M	741	BXV		BH30	T8
Robus 1000	Bull80M	844	BK		R30	T10
Robus 250hs	Bull624.T	Cyclo C720	BKS		G30	T15
Rox 400	Bull5	Cyclo C721			BG30	
Rox 600	Bull424ESA	Genius bliz..				
Rox 1000	Bull424SW					
Robo 600						

SKU	Zakres regulacji	Wykończenie	Kolor
B-POD-ZN	1 - 7cm	Ocynk	Srebrny



Podstawa nie posiada fabrycznie wykonanych otworów montażowych do mocowania napędu. Po ustawieniu napędu w docelowym położeniu należy samodzielnie wykonać otwory montażowe w podstawie, zgodnie z wymaganiami montażowymi napędu.

Wzmocniona konstrukcja podstawy.

Przeznaczona pod duże napędy serii Nice Run, Came BKV itp

DANE TECHNICZNE serii XL.POD.1,2,3	WARTOŚĆ
Długość płyty górnej	41cm
Szerokość płyty górnej	19cm
Długość całkowita	49,2cm
Rozstaw otworów montażowych (w osiach)	56,2 x 13cm
Otwory montażowe	20 x 11mm
Waga (z opakowaniem)	6kg/8kg/10kg

SKU	Zakres regulacji	Wykończenie	Kolor
XL.POD.1-R9005	6,5 – 10,5cm	RAL 9005	Czarny
XL.POD.2-R9005	10,5 – 16cm	RAL 9005	Czarny
XL.POD.3-R9005	15,5 – 24cm	RAL 9005	Czarny

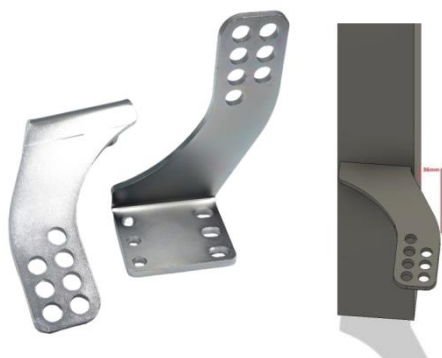
UCHWYTY DO NAPĘDÓW BRAM SKRZYDŁOWYCH



DANE TECHNICZNE	WARTOŚĆ
Odsadzenie	16mm
Wymiary blachy montażowej	75 x 70mm
Grubość	6mm
Otwory montażowe w słupku	9mm
Otwory montażowe napędu	12mm
Odsunięcie napędu od słupka	92mm, 108mm, 124mm, 140mm
Zabezpieczenie	Ocynk

Przeznaczony do napędów z otworami 12mm: wybrane modele CAME, ROGER, FAAC, GENIUS, DTM, PROXIMA, HATO, TOUSEK. W razie kolizji uchwyt należy skrócić.

SKU	ODSADZENIE	OTWORY	WYKOŃCZENIE
MOD.80/12/16	16mm	12mm	Ocynk



DANE TECHNICZNE	WARTOŚĆ
Odsadzenie	36mm
Wymiary blachy montażowej	75 x 70mm
Grubość	6mm
Otwory montażowe w słupku	9mm
Otwory montażowe napędu	12mm
Odsunięcie napędu od słupka	92mm, 108mm, 124mm, 140mm
Zabezpieczenie	Ocynk

Przeznaczony do napędów z otworami 12mm: wybrane modele CAME, ROGER, FAAC, GENIUS, DTM, PROXIMA, HATO, TOUSEK. W razie kolizji uchwyt należy skrócić.

SKU	ODSADZENIE	OTWORY	WYKOŃCZENIE
MOD.80/12/36	36mm	12mm	Ocynk



DANE TECHNICZNE	WARTOŚĆ
Odsadzenie	16mm
Wymiary blachy montażowej	95 x 75mm
Grubość	6mm
Otwory montażowe w słupku	9mm
Otwory montażowe napędu	12mm
Odsunięcie napędu od słupka	92mm, 108mm, 124mm, 140mm
Zabezpieczenie	Ocynk

Przeznaczony do napędów z otworami 12mm: wybrane modele CAME, ROGER, FAAC, GENIUS, DTM, PROXIMA, HATO, TOUSEK. W razie kolizji uchwyt należy skrócić.

SKU	ODSADZENIE	OTWORY	WYKOŃCZENIE
MOD.100/12/16	16mm	12mm	Ocynk



DANE TECHNICZNE	WARTOŚĆ
Odsadzenie	36mm
Wymiary blachy montażowej	95 x 75mm
Grubość	6mm
Otwory montażowe w słupku	9mm
Otwory montażowe napędu	12mm
Odsunięcie napędu od słupka	92mm, 108mm, 124mm, 140mm
Zabezpieczenie	Ocynk

Przeznaczony do napędów z otworami 12mm: wybrane modele CAME, ROGER, FAAC, GENIUS, DTM, PROXIMA, HATO, TOUSEK. W razie kolizji uchwyt należy skrócić.

SKU	ODSADZENIE	OTWORY	WYKOŃCZENIE
MOD.100/12/36	36mm	12mm	Ocynk



DANE TECHNICZNE	WARTOŚĆ
Odsadzenie	16mm
Wymiary blachy montażowej	70 x 75mm
Grubość	6mm
Otwory montażowe w słupku	9mm
Otwory montażowe napędu	10mm
Odsunięcie napędu od słupka	92mm, 108mm, 124mm, 140mm
Zabezpieczenie	Ocynk

Przeznaczony do napędów z otworami 10mm: wybrane modele BENINCA, NICE, BFT ATHOS, DEA. W razie kolizji uchwyt należy skrócić.

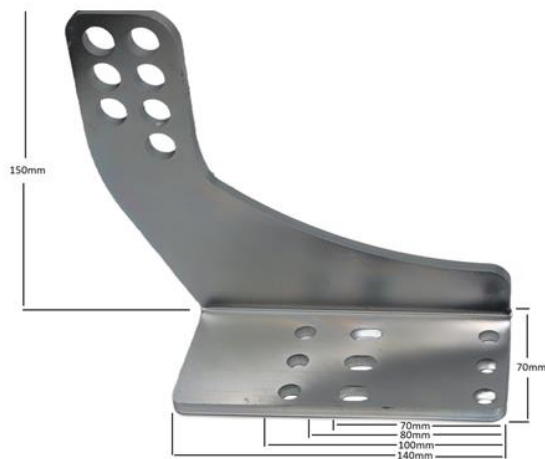
SKU	ODSADZENIE	OTWORY	WYKOŃCZENIE
MOD.80/10/16	16mm	10mm	Ocynk



DANE TECHNICZNE	WARTOŚĆ
Odsadzenie	36mm
Wymiary blachy montażowej	70 x 75mm
Grubość	6mm
Otwory montażowe w słupku	9mm
Otwory montażowe napędu	10mm
Odsunięcie napędu od słupka	92mm, 108mm, 124mm, 140mm
Zabezpieczenie	Ocynk

Przeznaczony do napędów z otworami 10mm: wybrane modele BENINCA, NICE, BFT ATHOS, DEA. W razie kolizji uchwyt należy skrócić.

SKU	ODSADZENIE	OTWORY	WYKOŃCZENIE
MOD.80/10/36	36mm	10mm	Ocynk



Przeznaczony do napędów z otworami 12mm:
wybrane modele CAME, ROGER, FAAC, GENIUS, DTM,
PROXIMA, HATO, TOUSEK . W razie kolizji uchwyt
należy skrócić.

DANE TECHNICZNE	WARTOŚĆ
Odsadzenie	96mm
Wymiary blachy montażowej	140 x 70mm
Grubość	6mm
Otwory montażowe w słupku	9mm
Otwory montażowe napędu	12mm
Odsunięcie napędu od słupka	92mm, 108mm, 124mm, 140mm
Zabezpieczenie	Ocynk

SKU	ODSADZENIE	OTWORY	WYKOŃCZENIE
MOD.12/90	96mm	12mm	Ocynk



Przeznaczony do napędów z otworami 10mm:
wybrane modele BENINCA, NICE, BFT ATHOS, DEA . W
razie kolizji uchwyt należy skrócić.

DANE TECHNICZNE	WARTOŚĆ
Odsadzenie	96mm
Wymiary blachy montażowej	140 x 70mm
Grubość	6mm
Otwory montażowe w słupku	9mm
Otwory montażowe napędu	10mm
Odsunięcie napędu od słupka	92mm, 108mm, 124mm, 140mm
Zabezpieczenie	Ocynk

SKU	ODSADZENIE	OTWORY	WYKOŃCZENIE
MOD.10/90	96mm	10mm	Ocynk



DANE TECHNICZNE	WARTOŚĆ
Odsadzenie od bramy	50mm
Wymiary blachy montażowej	120 x 70mm
Grubość	5mm
Otwory montażowe w bramie	9mm
Otwory montażowe napędu	10mm
Kolor	Srebrny
Zabezpieczenie	Ocynk

Przeznaczony do napędów z otworami 10mm: wybrane modele BENINCA, NICE, BFT ATHOS, DEA . W razie kolizji uchwyt należy skrócić.

SKU	ODSADZENIE	OTWORY	WYKOŃCZENIE
MOD.10/120/70	50mm	10mm	Ocynk



DANE TECHNICZNE	WARTOŚĆ
Odsadzenie od bramy	50mm
Wymiary blachy montażowej	120 x 70mm
Grubość	5mm
Otwory montażowe w bramie	9mm
Otwory montażowe napędu	12mm
Kolor	Srebrny
Zabezpieczenie	Ocynk

Przeznaczony do napędów z otworami 12mm: wybrane modele CAME, ROGER, FAAC, GENIUS, DTM, PROXIMA, HATO, TOUSEK . W razie kolizji uchwyt należy skrócić.

SKU	ODSADZENIE	OTWORY	WYKOŃCZENIE
MOD.12/120/70	50mm	12mm	Ocynk



DANE TECHNICZNE	WARTOŚĆ
Odsadzenie od bramy	100mm
Wymiary blachy montażowej	120 x 70mm
Grubość	5mm
Otwory montażowe w bramie	9mm
Otwory montażowe napędu	12mm
Kolor	Srebrny
Zabezpieczenie	Ocynk

Przeznaczony do napędów z otworami 12mm: wybrane modele CAME, ROGER, FAAC, GENIUS, DTM, PROXIMA, HATO, TOUSEK . W razie kolizji uchwyt należy skrócić.

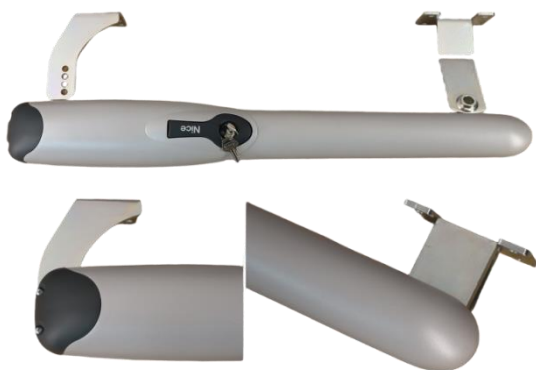
SKU	ODSADZENIE	OTWORY	WYKOŃCZENIE
MOD.L/120/70	100mm	12mm	Ocynk



DANE TECHNICZNE	WARTOŚĆ
Odsadzenie od bramy	50mm
Wymiary blachy montażowej	120 x 70mm
Grubość	5mm
Otworki montażowe w bramie	9mm
Otworki montażowe napędu	
Kolor	Srebrny
Zabezpieczenie	Ocynk

Przeznaczony do napędów Nice WINGO.

SKU	ODSADZENIE	OTWORKI	WYKOŃCZENIE
MOD.N/120/70	50mm	12mm	Ocynk



Instrukcja montażu uchwytów Model: MOD.N/120/70 bez spawania

Uchwyty zostały zaprojektowane bez fabrycznych otworów montażowych, aby zapewnić **maksymalną precyzję i eliminację luzów** podczas instalacji.

Aby uzyskać najlepszy efekt i zagwarantować stabilność połączenia, zalecamy następujący proces montażu:

1. **Zamocuj uchwyt do bramy:** Przed wierceniem otworów, co zapewni stabilność podczas kolejnych etapów. (chyba że posiadamy stabilne podłoże gdzie możemy zamocować oba elementy i zrobić otwory, wtedy te kroki można pominąć)
2. **Wyreguluj odpowiednią długość elementu z zestawu napędu:** poprzez wydłużenie lub ewentualne skrócenie)
3. **Wykonaj otworki montażowe:** Po zamocowaniu uchwytu, wywierć dwa otworki przelotowe. Rekomendowana średnica otworów to **8 mm lub 10 mm**, w zależności od preferowanego rozmiaru śrub.
4. **Skręć elementy:** Po wywierceniu otworów, użyj odpowiednich śrub (8 mm lub 10 mm) i nakrętek, aby **trwale połączyć uchwyt z bramą**. Dokręć wszystkie elementy, aby zapewnić solidne i stabilne mocowanie.

Przestrzeganie powyższych kroków zapewni **trwałe i bezluzowe połączenie**, gwarantując optymalne działanie zamontowanego uchwytu.

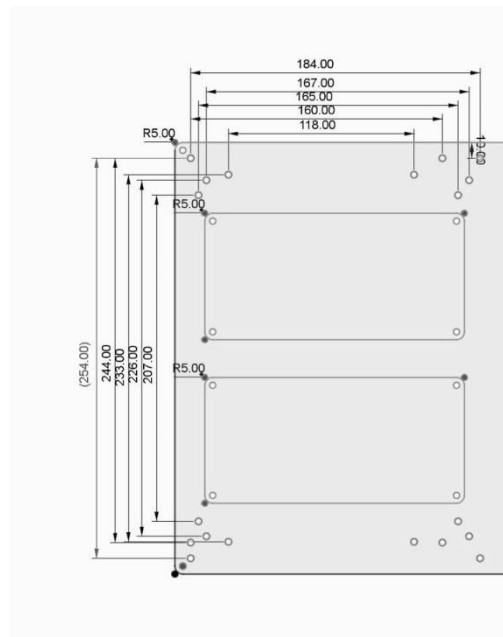


UCHWYT DO CENTRALI STERUJĄCEJ



DANE TECHNICZNE	WARTOŚĆ
Wysokość	274mm
Szerokość	227mm
Grubość	4mm
Otwory montażowe	8,5mm
Kolor	Srebrny
Zabezpieczenie	Ocynk

SKU	KOLOR	OTWORY	WYKOŃCZENIE
UCHWYT CENTRALI	Srebrny	4,2mm	Ocynk



Centralę przykręcamy do odpowiednich otworów w uchwycie, średnica otworów to 4,2mm pod gwintownik M5 (odpowiednie otwory należy nagwintować) lub można otwory powiększyć i przykręcić centrale na "wylot" stosując od drugiej strony nakrętki.

UCHWYT KĄTOWE DO FOTOKOMÓREK

Podstawy Kątowe do fotokomórek są produkowane pod konkretny model fotokomórek aby były jak najbardziej dopasowane do fotokomórki, oraz aby podstawa nie wystawała poza jej obrys, tak aby zachować spójność zestawu.

Wysokość powierzchni przykręcanej do słupka odpowiada wysokości fotokomórki, natomiast szerokość wynosi zawsze 40mm, co daje możliwość zamontowania zestawu nawet na słupku 40x40mm.

Podstawa jest dwustronna, posiada przepusty na kable aby były niewidoczne, oraz otwory do przykręcenia fotokomórki.



MODEL:

001 CAME DIR10



002 DEA LINEAR XS



003 GENIUS VEGA



004 NICE EPM



<p>005 ROGER R90</p>	
<p>006 SOMFY BITECH</p>	
<p>007 PROXIMA POA</p>	
<p>008 NICE BF</p>	
<p>009 SOMFY 2400939</p>	
<p>010 NICE PH200</p>	
<p>011 NICE EPS</p>	
<p>012 PROTECO RF40</p>	
<p>013 KEY FT23</p>	
<p>014 KEY FT33</p>	
<p>015 DEA LINE-X</p>	

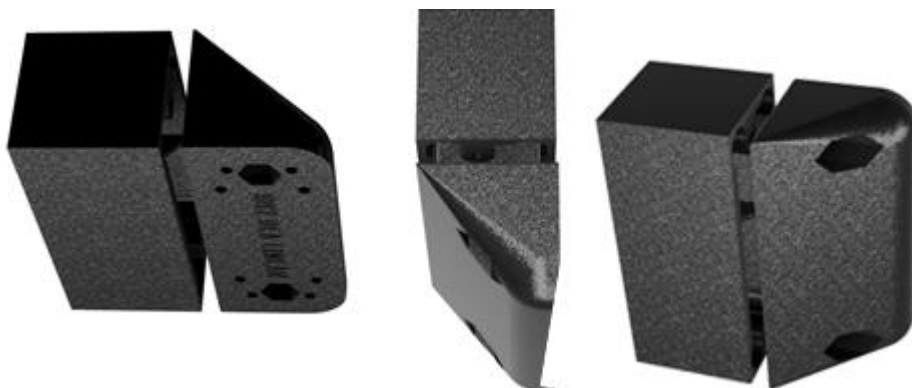
016 CAME DLX30



ADAPTERY 40mm



ADAPTERY 40mm dostępne do każdego modelu uchwyty. (odsuwa fotokomórkę o 40mm od słupka)





✓ Przemysłana konstrukcja. Sprawdzona w praktyce.

- Każdy element konstrukcji pełni określoną funkcję — **nic nie jest przypadkowe**.
- Produkt jest **pełnowartościowy i w pełni zgodny z założeniami projektowymi** – brak otworów fabrycznych to **świadome i przemyślane rozwiązanie**.
- Konstrukcja została zaprojektowana tak, aby po montażu zapewniać **maksymalną sztywność, stabilność i precyzyjne dopasowanie**, niezależnie od rodzaju podłoża.
- Przeprowadzone testy rozwiązań z gotowymi otworami w podstawie oraz otworami podłużnymi w maskownicy (*fasolkami*) wykazały **obniżenie stabilności konstrukcji**, dlatego z nich zrezygnowano (dotyczy modeli od 10,5cm).
- Do zestawu dołączone są **dedykowane blachowkręty 5,5mm** które jednocześnie wiercą i gwintują stal do grubości 5mm, zapewniają **sztywne i pewne połączenie bez luzów**.
- **Maskownicę należy przykręcić na wszystkie 4 wkręty** (większe modele) – tylko pełne mocowanie gwarantuje **właściwą stabilność i estetykę konstrukcji**.
- **Podstawę należy mocować za pomocą szpilki montażowej z kotwą chemiczną lub stalowej kotwy wbijanej**, co zapewnia trwałe i bezpieczne osadzenie elementu.
- Rozwiązanie zostało **wielokrotnie sprawdzone w praktyce** i jest obecnie **najlepszym oraz rekomendowanym przez nas sposobem montażu**.